

PRAKTISKE INFORMATIONER

Adresse: ARRESØCENTRET
Auderød Byvej 4
3300 Frederiksværk

Togforbindelse: København - Hillerød - Frederiksværk - Hundested

Busforbindelse: Linie 319: Frederikssund - Frederiksværk
Linie 324: Hillerød - Frederiksværk

UDLEJNING OG INFORMATION:

Birgitte Rose, Frejasvej 4, 3400 Hillerød
Tlf: 48 25 39 87, E-mail: br@arresoe.dk



Facts om det grønne
aktivitetscenter
i Nordsjælland



ARRESØCENTRET
KFUM-Spejderne i Danmark
www.arresoe.dk - part of Europe For You! - programme



ARRESØCENTRET er beliggende i rolige og skønne omgivelser på ARRENÆS, ca. 3 km fra Frederiksværk og lige ned til ARRESØ, der er Danmarks største sø. Der er ca. 2,5 km til nærmeste skov, enten AUDERØD SKOV eller FREDERIKSVÆRK SKOVENE.

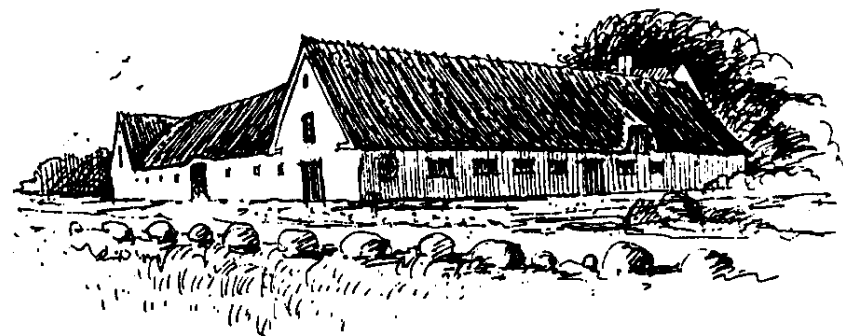
ARRESØCENTRET består af den firlængede "Ellehavegaard" og ca. 15 tdr. land ved Auderød By. Gården ejes af Skov- og Naturstyrelsen, og KFUM-spejderne i de to nordsjællandske distrikter benytter den til lejr- og kursuscenter.

ARRESØCENTRET er et af de mange spejdercentre, der findes over hele landet, beregnet på at støtte spejderarbejdet gennem lejre og kursusaktiviteter. Centret er desuden åbent for og benyttet af de øvrige fritidsorganisationer.

ARRESØCENTRET er grønt, ikke bare af navn, men også af gavn. *Affaldssortering, alternativ energi* samt *vandbesparelse* er emner, der ikke bare bliver talt om, men også brugt i daglig drift af centret.

ARRESØCENTRET anvendes selvfølgelig primært af spejdere i weekends og skoleferier. Men centret udlejes også til andre, såsom *børnehaver, fritidshjem, lejrskoler, teambuilding og foreninger*.

ARRESØCENTRET er med i *Europe For You Programme*.



UDFLUGTSMÅL

FREDERIKSVÆRK	Krudtværksmuseet, Bymuseet og GeoArt Krystalmuseum
HUNDESTED	Knud Rasmussens Museum
FREDERIKSSUND	Willumsens Museum og Egnsmuseum
HILLERØD	Frederiksborg Slot, Slotshaven og Nordsjællands Folkemuseum
SØBORG	Søborg Slotsruin
HELSINGØR	Kronborg og Domkirken
LISELEJE	Badestrand
KØBENHAVN	Mange seværdigheder

Mere information kan fås hos www.frvturist.dk.

Kirker

Husk at anmelde din enheds deltagelse i gudstjenesten, så præsten kan tilpasse den til børn.

Kregme Kirke	Præst Alan Heintzelmann Frederikssundsvej 14, 3300 Frederiksværk Tlf.: 47 74 90 64
Vinderød Kirke	Præst Janne Ståhl Heilmannsvej 14, 3300 Frederiksværk Tlf.: 47 77 22 52
Frederiksværk Kirke	Præst Ivan Jakobsen Kirkevej 7, 3300 Frederiksværk Tlf.: 47 77 18 75

CENTERLEJR



På Arresøcentret afholdes der centerlejr to gange i skolernes sommerferie. En centerlejr er fra lørdag kl. 14:00 (i husene fra kl. 16:00) til næste lørdag kl. 12:00.

Introdag

I foråret afholdes en introdag for enhedernes ledere. Her kan I hilse på de andre, som kommer samt høre om, hvorledes centerlejrene fungerer og planlægge jeres sommerlejr i detaljer. Indbydelse vil blive udsendt efter I har tilmeldt jer en centerlejr.

Lejrprogram

Lederne skal selv planlægge og gennemføre lejrens program fra morgen til aften, men centrets aktivitetsbeskrivelser og materialer er til fri afbenyttelse og centermedarbejderne er altid behjælpelige med råd og vejledning. Enkelte specielle aktiviteter foregår under centermedarbejdernes ledelse, f.eks. smedning, sejlads, rebslagning o.a..

Fælles ledermøde

På ankomstdagen afholdes ledermøde for at koordinere de forskellige enheders aktiviteter, så alle ikke er på de samme aktiviteter samtidig. Der planlægges også kiosktider, fælles aktiviteter og lejrball.

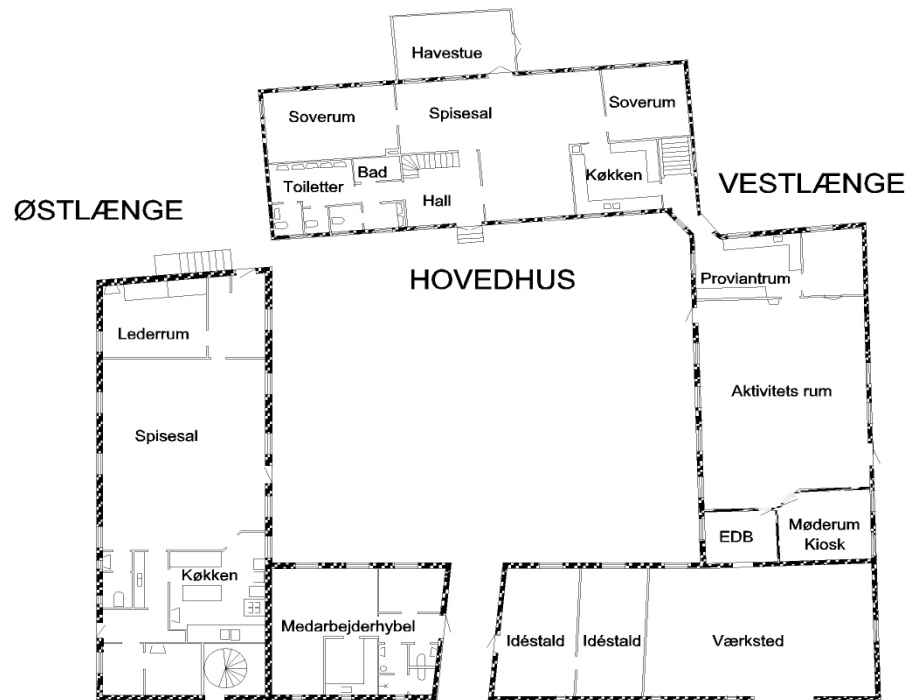


Proviant

Centret har en aftale med en lokal købmand, der kan levere dagligvarer efter en bestillingsliste. Desuden er der gode indkøbsmuligheder i Frederiksværk.

Kiosken

Her sælges is, sodavand og slik i begrænset omfang. Desuden kan købes mærker, T-shirt, mugs m.m. Åbningstiderne koordineres med lederne.



Centermedarbejder Hybel

Her holder "Ellefolket" til.

Idéstald:

Aktivitetsidéer og materialer. Åbent under centerlejre og efter aftale.

Værksted:

Åbent efter aftale.

Vestlængen:

Sal med plads til 80 og kan benyttes til lettere indendørs aktiviteter. Desuden findes der tavle, flipover og internetforbindelse.

EDB rum og Internet Café:

Åbent efter aftale. Der er internet i alle huse og der er mulighed for at låne kopimaskine, TV, video og videoprojektor

Proviantrum:

Kan benyttes af enheder på lejrpladsen. Indeholder køleskab, fryser og hylder til opbevaring af mad.

Møderum:

Med tavle og flipover. Bruges til Kiosk under centerlejre.

Hovedhuset

Centralvarme overalt undtagen i havestuen.

Stueplan (Se plantegning side 3)::

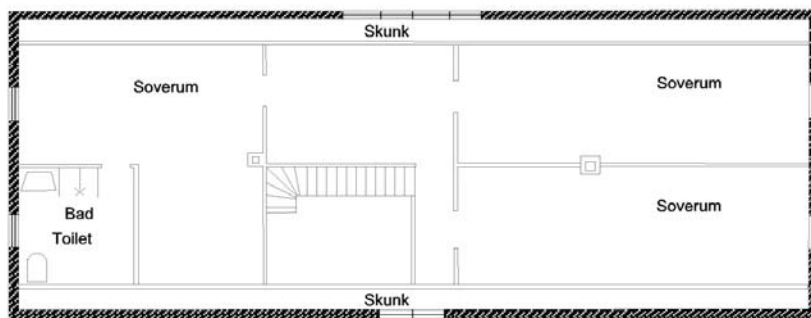
Spisesal: Borde og stole til 50.
Havestue: Borde og stole til 12 (Kun til indendørs brug)
Køkken: Service til 50 (Ekstra kan lånes).
Gaskumfur, ovn, kaffemaskine, køleskabe, fryser og opvaskemaskine.
Bad og Toilet: 3 WC'er, håndvaske og 2 brusere.
Soverum: Brikse og køjer til henholdsvis 7 og 11 personer.

1. sal:

Soverum: To rum med køjer og brikse til 10 i hver og et soverum med køjer og brikse til 9
Bad og toilet: Wc og bruser.

NB! Lagner skal bruges (Kan evt. lejes på centret).

1. SAL HOVEDHUS



Til Hovedhuset hører en dejlig stor have med flagstang. Flag forfindes. Lejrplads på lejrpladsområdet. Aht. stråtagene må grill kun benyttes bagerst i haven eller på lejrpladsen. Stor grill kan lånes på centret.

AKTIVITETER

Arresøcentret tilbyder mange spændende oplevelser. Vi har omkring 100 aktiviteter fordelt på fire hovedgrupper (brochure kan rekvireres). Enhedslederne sørger selv for udførelse af aktiviteterne. Dog vil der om sommeren være specielle aktiviteter ledet af centermedarbejderne.

Lejrsport:

Alt til storpionering, kulsøpionering, O-løb og hikes findes på centret. Som noget specielt kan I bygge tømmerflåder til sejlads på Arresø.

Sejlsport:

Her kan man prøve at sejle optimist og meginjoller. Kun sammen med instruktører fra centret.



Natur og Miljø:

Alt fra naturvandring, kik i vandhuller til vedvarende energi med sol og vind.

Gamle håndværk:

Specielt om sommeren kan der opleves aktiviteter, baseret på de gamle håndværk fra egnen. Her kan prøves bagning, smedning, rebslagning og andet.

Idéstald:

Alle aktiviteter er samlet i vores *idéstald* i form af beskrivelser og materialer. Desuden vil man kunne finde en del tilbud om aktiviteter og udflugter udenfor centret. Desuden findes et bibliotek med spejderbøger.

Materiel:

Udover alle materialer til vores aktiviteter, kan I låne økser, save, spader m.m.. Desuden kan spejdere leje telte samt patruljekasser.

Arresøcentret tilbyder desuden forskellige kurser til de ældste spejdere og ledere - se www.arresoe.dk.

LEJRPLADSEN

PÅ LEJRPLADSEN FINDES

Raftegårde
Overdækkede brændedepoter
Vandaftapningssteder
Bådebro
Tønder til tømmerflåder



ENDVIDERE FINDES

Lejrbålspladser
Flagpladser
Toiletbygning
Aktivitetshus



AKTIVITETSPLADSER

Indrettede aktivitetspladser for smedning, bagning i stor ovn og rebslagerbane
Desuden er der en stor grøft til brobygning ved raftegården

TOILETBYGNING

Toiletbygningen er opdelt i pige-, drenge- og handicapafdelinger med wc'er, håndvaske og brusenicher med koldt og varmt vand



Østlængen

Centralvarme overalt. Varme i gulv i lederrum, entre og spisesal.

Stueplan (Se plantegning side 3):

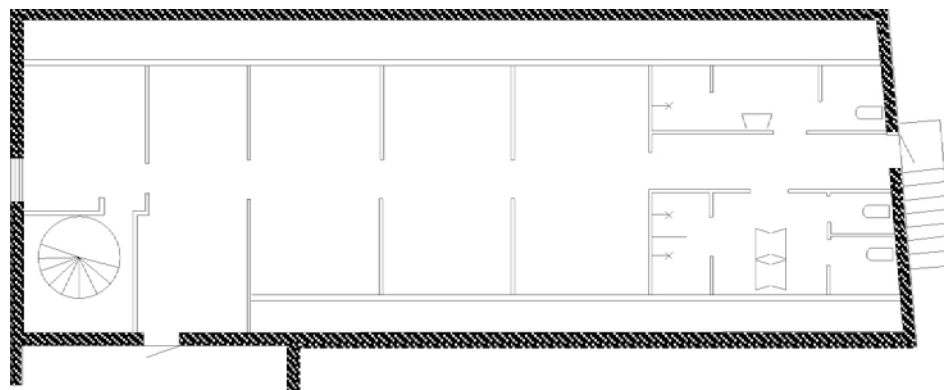
Spisesal: Borde og stole til 50.
Køkken: Service til 50 (Ekstra kan lånes).
Gaskumfur, ovn, kaffemaskine, køleskabe, fryser og opvaskemaskine.
Køkkenindgang: Må kun benyttes af køkkenpersonale.
Toilet: WC og håndvask.
Lederrum: Brikse og køjer til 6. Bord, stole og håndvask.

1. sal:

Soverum: 27 sovebrikse og 13 køjer ruminddelt uden døre.
Lederrum: 3 sovebrikse.
Bad og toilet: 3 wc'er, 5 håndvaske og 3 brusere.

NB! Lagner skal bruges (Kan evt. lejes på centret).

1. SAL ØSTLÆNGE



Til Østlængen hører en dejlig stor have. Lejrbålsplads på lejrpadsområdet. Aht. stråtagene må grill kun benyttes bagerst i haven eller på lejrpladsen. Stor grill kan lånes på centret.



- A Ellehavegaard
- B Materialegård
- C Privat bolig
- D Affaldsgårde
- E Affald + vand
- F Vand
- G Bad + Toilet
- H Sejerhus
- I Materialehus
- J Lejrbaal
- K Smedie
- L Andagtsplads
- M Raffegaard
- N Bådebro
- O Ovn
- P Parkering
- Q Shelter

